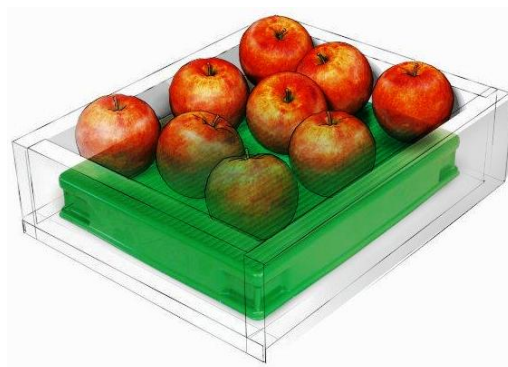
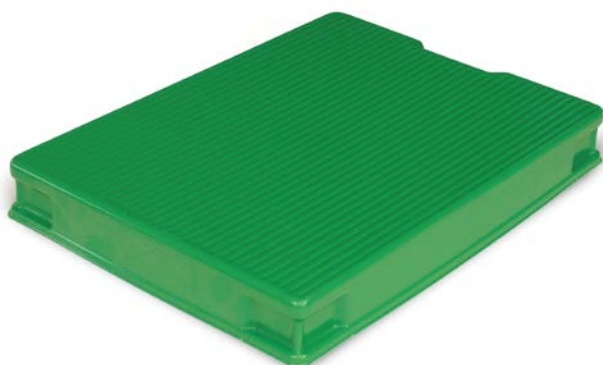


Datenblatt

Obst- & Gemüseeinleger



Technische Details

Produktbezeichnung		Obst- & Gemüseeinleger
Wandstruktur		geschlossen
Farben		grün/schwarz
Herkunftsland		Niederlande
Zertifizierungen (Produktionsstätte)		ISO 9001; REACH
Material		PP (Polypropylen)
Barcode		39231090
HS Code		39231090
Außenmaße (in mm)	Höhe	45,0
	Breite	271,0
	Tiefe	360,0
Innenmaße (in mm)	Höhe	N/A
	Breite	N/A
	Tiefe	360,0
Höhe geklappt (in mm)		N/A
Höhe (geklappt) im Stapel (in mm)		N/A
Nutzbare Innenhöhe im Stapel (in mm)		N/A
Volumen (in Liter)		N/A
Gewicht (in g)		227,0
Traglast (in kg)		N/A
Stapellast (in kg)		N/A
Temperatur- beständigkeit	kurz	N/A
	lang	N/A

Transport

	VPE (klein)	Standard -palette	Palette bis 2,20m	Palette 2,20m - 2,40m	Palette 2,40m – 2,60m
Menge / Stückzahl	20	480	N/A	480	N/A
Karton- /Bündelanzahl	24	24	N/A	24	N/A
Höhe Brutto (in cm)	37,0	240,0	N/A	240,0	N/A
Breite (in cm)	41,0	80,0	N/A	80,0	N/A
Tiefe (in cm)	54,0	120,0	N/A	120,0	N/A
Gewicht Brutto (in kg)	4700,0	137800,0	N/A	137800,0	N/A
Transport- verpackung	Karton	EP	N/A	EP	N/A

Fertigungsbedingt kann es zu Abweichungen bei den Gewichten kommen.

EP = Europalette

DP = Düsseldorfer Palette

N/A = nicht verfügbar